

# はじめての にほんご

かようび・もくようび ▶ 10:00~12:00

いつ

**レベル1** 9月10日 ~ 11月24日 (20かい)

**レベル2** 12月3日 ~ 2月18日 (20かい)

どこ

かながわ<sup>けんみん</sup>県民センター 2F  
KANAFAN STATION

よこはまえき  
横浜駅から あるいは 5ふん

Google Map

かながわ<sup>けんみん</sup>県民センター

<https://goo.gl/maps/dLMak96DzKw5USWD6>



だれ

**レベル1** はじめて にほんごを  
べんきょうするひと

**レベル2** ひらがな・カタカナを  
よむことが できるひと

おかね

¥0 ※きょうかしょの おかねが あります。(1レベル ¥2,640)



★さいしょの ひと とちゅうに つうやくが きます。

## もうしこみ (いろいろなことば)

English	中文	Tagalog	Tiếng Việt
Español	Português	नेपाली	ภาษาไทย
한국 조선어	Bahasa Indonesia	やさしい <sup>にほんご</sup> 日本語	

ここから



**レベル1**

がつつたち  
9月1日まで

**レベル2**

がつ にち  
11月26日まで

[www.kifjp.org/nihongo/where/hajimete](http://www.kifjp.org/nihongo/where/hajimete)

でんわ

045-620-0011 (にほんご)

045-316-2770 (いろいろなことば) →

げつようび~きんようび ▶ 9:00~12:00, 13:00~17:15

※どようび・にちようび・しゅくじつは やすみです。

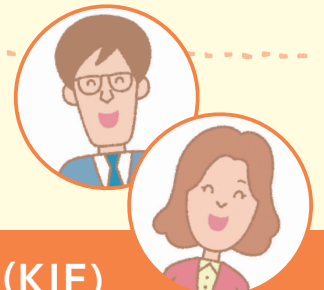
たげんごしえん  
多言語支援センター  
かながわ

<http://kifjp.org/kmlc>



メール

[nihongo\\_join@kifjp.org](mailto:nihongo_join@kifjp.org) (にほんご たんとう)



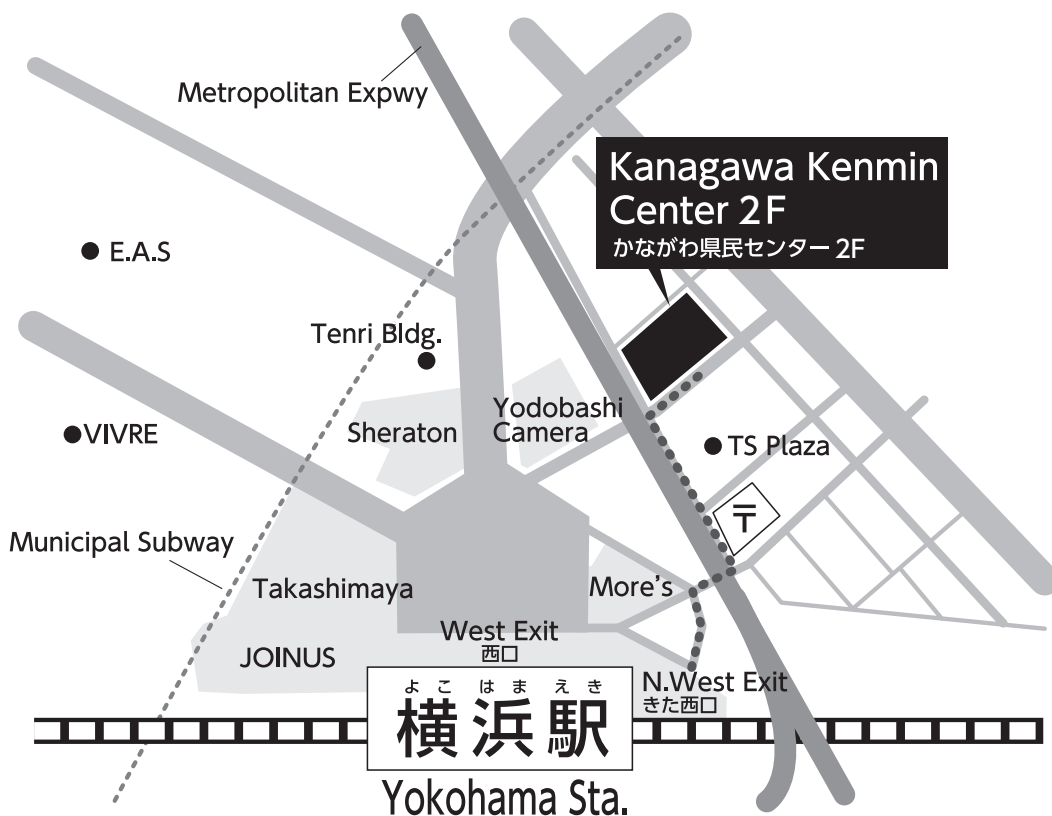


かながわ<sup>けんみん</sup>県民センター 2F  
KANAFAN STATION

Google Map

かながわ<sup>けんみん</sup>県民センター

<https://goo.gl/maps/dLMak96DzKw5USWD6>



よこはまえき にしぐち 横浜駅 西口 または きた西口 から、あるいて 5ふん

よこはまし かながわくつる やちよう 横浜市神奈川区鶴屋町2-24-2 かながわ<sup>けんみん</sup>県民センター 2F